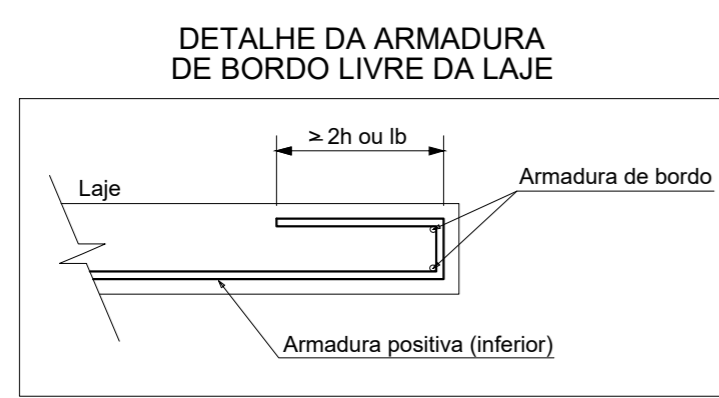


Armação positiva das lajes do pavimento Cobertura
escala 1:50



RELAÇÃO DO AÇO

Negativos		Positivos			
AÇO	N	DIAM (mm)	QUANT	C.UNIT (cm)	C.TOTAL (cm)
CA60	1	5.0	8	353	2824
	2	5.0	8	252	2016
	3	5.0	47	VAR	VAR
	4	5.0	21	179	3759
	5	5.0	9	419	3771
	6	5.0	1	44	44
	7	5.0	1	39	39
CA50	8	6.3	17	39	663
	9	8.0	26	145	3770
	10	8.0	5	264	1320
	11	8.0	2	265	530
	12	8.0	1	437	437
	13	10.0	31	158	4898
	14	10.0	5	VAR	VAR
	15	10.0	5	364	1820
	16	10.0	2	365	730

RESUMO DO AÇO

AÇO	DIAM (mm)	C.TOTAL (m)	PESO + 0% (kg)
CA50	6.3	6.6	1.6
	8.0	60.6	23.9
	10.0	106.3	65.5
CA60	5.0	171.5	26.4
PESO TOTAL (kg)			
CA50	91		
CA60	26.4		

Volume de concreto (C-25) = 1,65 m³ (REFERENTE ÀS LAJES MACIÇAS. O CONCRETO DAS LAJES PREMOLDADAS JÁ ESTÁ CONSIDERADO NO ITEM DESTA LAJE)
Área de forma = 13,33 m²

REVISÃO	DESCRIÇÃO	DATA	VISTO

OBRA/SERVIÇO: Detalhamento de Lajes - Cobertura
 ENDEREÇO: Estrada TK 35, Taquari/RS
 TÍTULO: AMPLIAÇÃO - CASA DE RECUPERAÇÃO CONGREGAÇÃO DE DAVI

PROPRIETÁRIO: _____ PREFEITURA DE TAQUARI	PRANCHA Nº: EST. 15/19
RESPONSÁVEL TÉCNICO PELO PROJETO ESTRUTURAL _____ SÉRGIO VINÍCIUS NOSCHANG - ENG. CIVIL - CREA RS152282	140,06 m² ÁREA
1/50 ESCALA	0 REVISÃO
Abril/2021 DATA	140,06 m² ÁREA