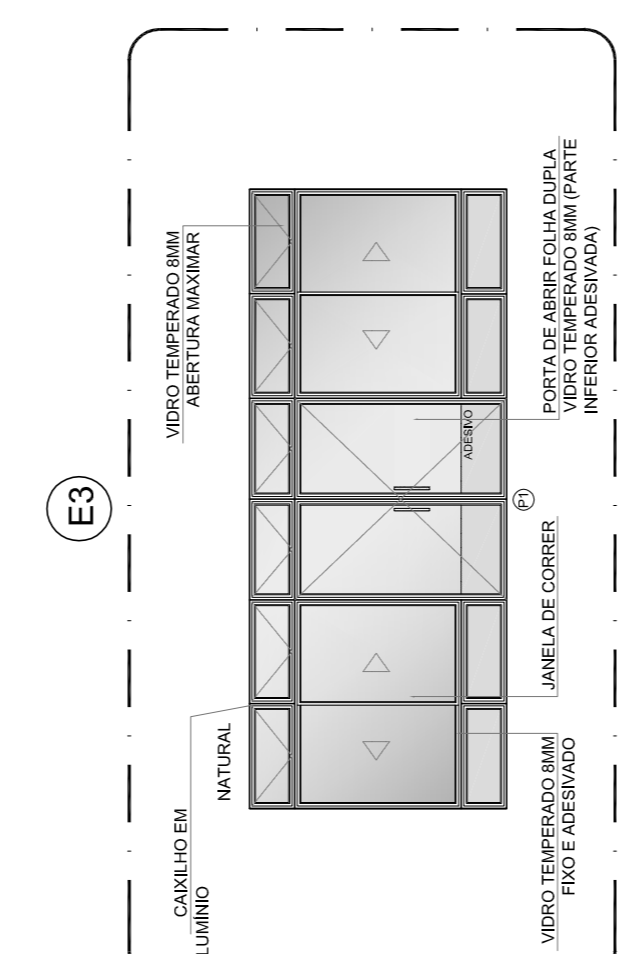
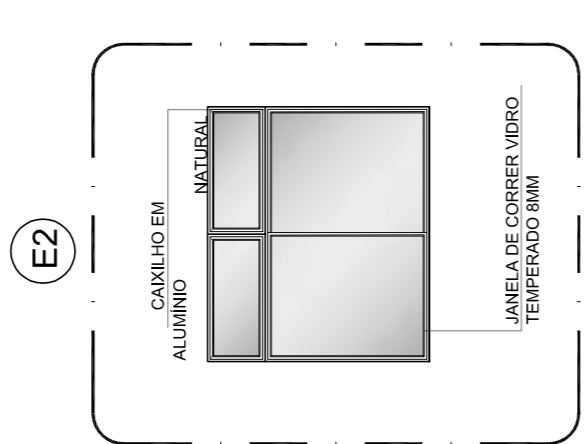
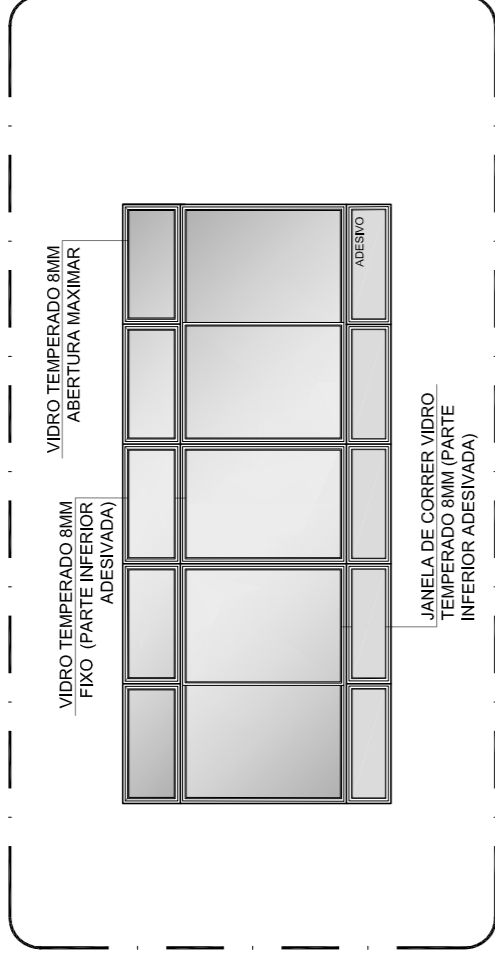


**1** PLANTA DE BAIXA  
ESCALA 1/200

**LEGENDA DE JANELAS**

REF.	Dimensões (cm)	Área(m²)	Quant.	Área Total (m²)	h do peitoril(cm)/Tipo
E1	595 x 265	15,76	02	21,53	4 folhas correr e 1 fixa e bandeira inferior fixa
E2	253 x 220	5,56	04	22,26	46 cm - 2 folhas correr
E3	615 x 255	15,68	02	31,36	4 folhas correr e 2 folhas de abrir e bandeira inferior fixa e bandeira superior maximar



**LEGENDA DE JANELAS**

REF.	Dimensões (cm)	Área(m²)	Quant.	Área Total (m²)	h do peitoril(cm)/Tipo
E1	595 x 265	15,76	02	21,53	4 folhas correr e 1 fixa e bandeira inferior fixa
E2	253 x 220	5,56	04	22,26	46 cm - 2 folhas correr
E3	615 x 255	15,68	02	31,36	4 folhas correr e 2 folhas de abrir e bandeira inferior fixa e bandeira superior maximar

**NOTAS**

- MEDIDAS E NÍVEIS EM METROS;
- VERIFICAR POSIÇÃO EXATA DOS PILARES NO PROJETO ESTRUTURAL;
- EM CASO DE CONFLITO DE INFORMAÇÕES ENTRE O PROJETO GRÁFICO E O MEMORIAL DESCRITIVO, PREVALECE A INFORMAÇÃO CONTIDA NOS DESENHOS;
- **LEGENDA:** NESTE PROJETO SOMENTE COM AUTORIZAÇÃO EXPRESSA DO FNDE

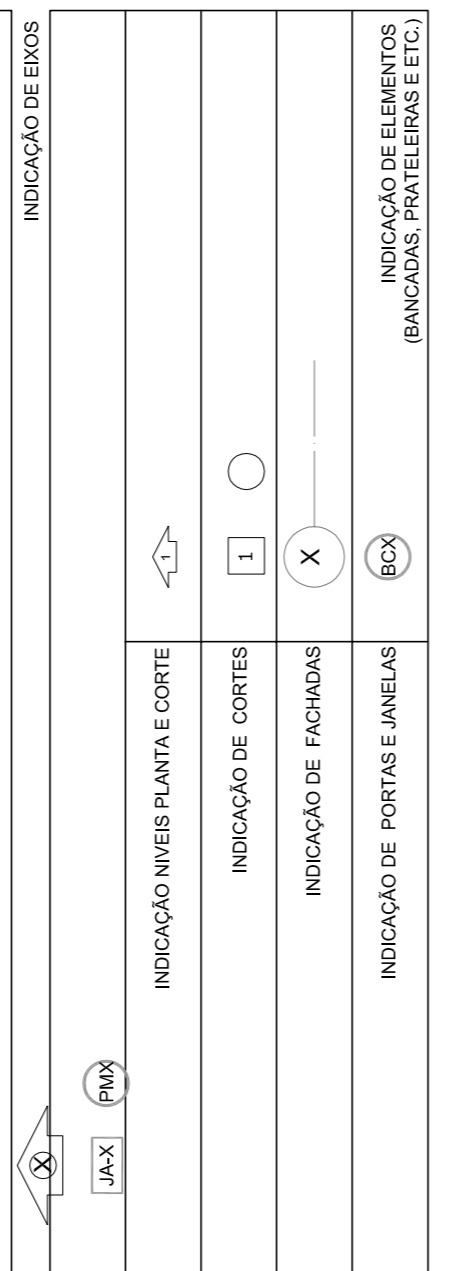
**REFERÊNCIAS:**

- NBR 12228 - JANELAS DE ALUMÍNIO - ESPECIFICAÇÕES TÉCNICAS
- NBR 13567 - PORTAS DE ALUMÍNIO - ESPECIFICAÇÕES TÉCNICAS
- NBR 13568 - PORTAS DE ALUMÍNIO - ESPECIFICAÇÕES TÉCNICAS
- NBR 13569 - PORTAS DE ALUMÍNIO - ESPECIFICAÇÕES TÉCNICAS
- NBR 13570 - PORTAS DE ALUMÍNIO - ESPECIFICAÇÕES TÉCNICAS
- NBR 13571 - PORTAS DE ALUMÍNIO - ESPECIFICAÇÕES TÉCNICAS
- NBR 13572 - PORTAS DE ALUMÍNIO - ESPECIFICAÇÕES TÉCNICAS
- NBR 13573 - PORTAS DE ALUMÍNIO - ESPECIFICAÇÕES TÉCNICAS
- NBR 13574 - PORTAS DE ALUMÍNIO - ESPECIFICAÇÕES TÉCNICAS
- NBR 13575 - PORTAS DE ALUMÍNIO - ESPECIFICAÇÕES TÉCNICAS
- NBR 13576 - PORTAS DE ALUMÍNIO - ESPECIFICAÇÕES TÉCNICAS
- NBR 13577 - PORTAS DE ALUMÍNIO - ESPECIFICAÇÕES TÉCNICAS
- NBR 13578 - PORTAS DE ALUMÍNIO - ESPECIFICAÇÕES TÉCNICAS
- NBR 13579 - PORTAS DE ALUMÍNIO - ESPECIFICAÇÕES TÉCNICAS
- NBR 13580 - PORTAS DE ALUMÍNIO - ESPECIFICAÇÕES TÉCNICAS
- NBR 13581 - PORTAS DE ALUMÍNIO - ESPECIFICAÇÕES TÉCNICAS
- NBR 13582 - PORTAS DE ALUMÍNIO - ESPECIFICAÇÕES TÉCNICAS
- NBR 13583 - PORTAS DE ALUMÍNIO - ESPECIFICAÇÕES TÉCNICAS
- NBR 13584 - PORTAS DE ALUMÍNIO - ESPECIFICAÇÕES TÉCNICAS
- NBR 13585 - PORTAS DE ALUMÍNIO - ESPECIFICAÇÕES TÉCNICAS
- NBR 13586 - PORTAS DE ALUMÍNIO - ESPECIFICAÇÕES TÉCNICAS
- NBR 13587 - PORTAS DE ALUMÍNIO - ESPECIFICAÇÕES TÉCNICAS
- NBR 13588 - PORTAS DE ALUMÍNIO - ESPECIFICAÇÕES TÉCNICAS
- NBR 13589 - PORTAS DE ALUMÍNIO - ESPECIFICAÇÕES TÉCNICAS
- NBR 13590 - PORTAS DE ALUMÍNIO - ESPECIFICAÇÕES TÉCNICAS
- NBR 13591 - PORTAS DE ALUMÍNIO - ESPECIFICAÇÕES TÉCNICAS
- NBR 13592 - PORTAS DE ALUMÍNIO - ESPECIFICAÇÕES TÉCNICAS
- NBR 13593 - PORTAS DE ALUMÍNIO - ESPECIFICAÇÕES TÉCNICAS
- NBR 13594 - PORTAS DE ALUMÍNIO - ESPECIFICAÇÕES TÉCNICAS
- NBR 13595 - PORTAS DE ALUMÍNIO - ESPECIFICAÇÕES TÉCNICAS
- NBR 13596 - PORTAS DE ALUMÍNIO - ESPECIFICAÇÕES TÉCNICAS
- NBR 13597 - PORTAS DE ALUMÍNIO - ESPECIFICAÇÕES TÉCNICAS
- NBR 13598 - PORTAS DE ALUMÍNIO - ESPECIFICAÇÕES TÉCNICAS
- NBR 13599 - PORTAS DE ALUMÍNIO - ESPECIFICAÇÕES TÉCNICAS
- NBR 13600 - PORTAS DE ALUMÍNIO - ESPECIFICAÇÕES TÉCNICAS

**INDICAÇÃO DE VISTAS**

**ESPECIFICAÇÕES DE MATERIAIS**

**INDICAÇÃO DE EIXOS**



**CONTROLE DE REVISÕES**

Nº	DATA	DESCRIÇÃO
02	JANEIRO/2017	Atualização da NBR 12228/2015. Atualização sobre as áreas sanitárias hidrantes 1 e 2, altura da platibanda, mobiliário e equipamento, altura da cerâmica nos sanitários, cor dos portões dos sanitários e altura da porta PAJ; Acréscimo das duchas higiênicas e escaninhos pré-escola. Retirada da chapa de aço abalado da platibanda.
01	AGOSTO/2016	Alteração paredes - shaft para tubulação hidráulica e detalhamento; alteração da altura da platibanda.

**FNDE** Fundo Nacional de Desenvolvimento da Educação

**Ministério da Educação**

**PROJETO PADRÃO - FNDE**

PROPRIETÁRIO: Município de Taquari

ENDEFEÇO: Rua Professora Carolina Alvim, S/N Bairro Léo Alvim Faller - Taquari/RS

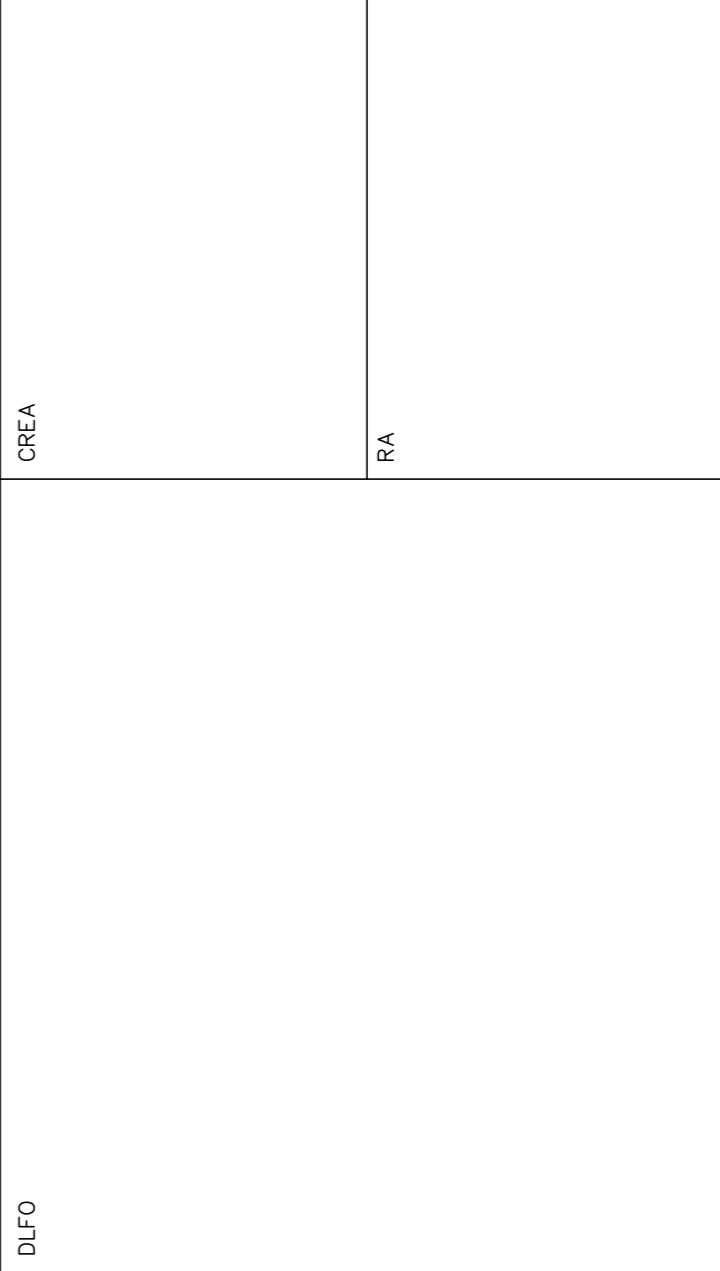
MUNICÍPIO - UF: Taquari/RS

PROPRIETÁRIO: \_\_\_\_\_

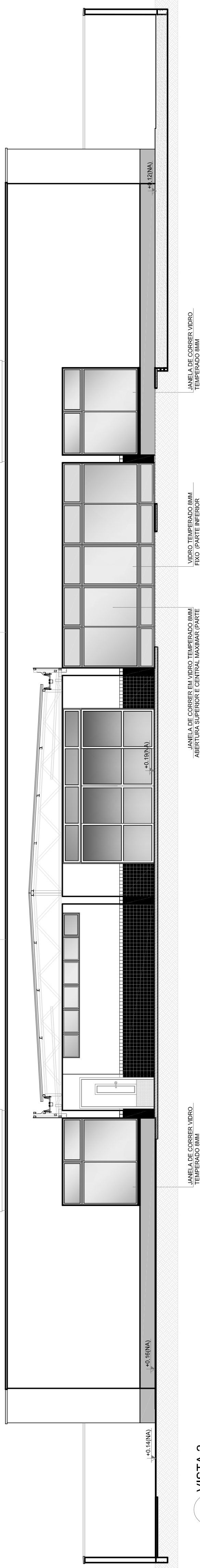
RESP. TÉCNICO: \_\_\_\_\_

AUTOR DO PROJETO: CAU

Selo: Vistas Hochberg CREA RS 152262



**2** VISTA 1  
ESCALA 1/75



**3** VISTA 2  
ESCALA 1/75

**PROGRAMA PROINFÂNCIA - PROJETO TIPO 2**

**PROJETO DE ARQUITETURA**

COORDENAÇÃO	PROJETO DE ARQUITETURA	PÁTIO COBERTO	ARQ
CGEST - Coordenação Geral de Infraestrutura Educacional	SUGESTÃO DE FECHAMENTO PARA REGIÕES FRIAS		
FORMATO: A1(84x594)	REVISÃO: R.00, R.01, R.02	ESCALA: INDICADA	PRONCHIA: 18/35
		DATA EMISSÃO: JANEIRO/2017	

OBSERVAÇÕES: