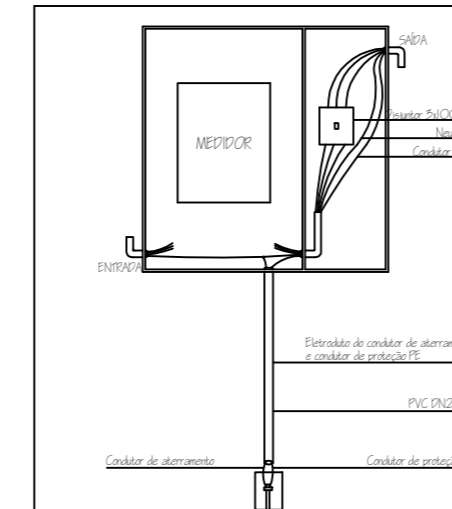


CD-01

| CIRCUITO | DESCRIÇÃO         | POTÊNCIA (W) | SEÇÃO (MM2) | DISJUNTOR (A) |
|----------|-------------------|--------------|-------------|---------------|
| 1        | ILUMINAÇÃO        | 750          | 2,5         | 16            |
| 2        | ILUMINAÇÃO        | 1930         | 2,5         | 16            |
| 3        | ILUMINAÇÃO        | 1650         | 2,5         | 16            |
| 4        | AR CONDICIONADO   | 2600         | 2,5         | 16            |
| 5        | AR CONDICIONADO   | 1400         | 2,5         | 16            |
| 6        | AR CONDICIONADO   | 1400         | 2,5         | 16            |
| 7        | AR CONDICIONADO   | 1400         | 2,5         | 16            |
| 8        | AR CONDICIONADO   | 1400         | 2,5         | 16            |
| 9        | AR CONDICIONADO   | 1600         | 2,5         | 16            |
| 10       | AR CONDICIONADO   | 1600         | 2,5         | 16            |
| 11       | AR CONDICIONADO   | 1400         | 2,5         | 16            |
| 12       | AR CONDICIONADO   | 1400         | 2,5         | 16            |
| 13       | AR CONDICIONADO   | 1600         | 2,5         | 16            |
| 14       | AR CONDICIONADO   | 1600         | 2,5         | 16            |
| 15       | TORNEIRA ELÉTRICA | 4400         | 6           | 20            |
| 16       | TORNEIRA ELÉTRICA | 4400         | 6           | 20            |
| 17       | TORNEIRA ELÉTRICA | 4400         | 6           | 20            |
| 18       | TORNEIRA ELÉTRICA | 4400         | 6           | 20            |
| 19       | CHEIROS           | 7500         | 6           | 35            |
| 20       | TOMADAS GERAL     | 2900         | 2,5         | 16            |
| 21       | TOMADAS GERAL     | 2700         | 2,5         | 16            |
| 22       | TOMADAS GERAL     | 2440         | 2,5         | 16            |
| 23       | CADREIRA DENTISTA | 2500         | 4           | 16            |
| 24       | CADREIRA DENTISTA | 2300         | 4           | 16            |
| 25       | TOMADAS ESPECIAS  | 368          | 2,5         | 16            |
| TOTAL=   |                   | 60038        |             |               |

CD-02

| CIRCUITO | DESCRIÇÃO         | POTÊNCIA (W) | SEÇÃO (MM2) | DISJUNTOR (A) |
|----------|-------------------|--------------|-------------|---------------|
| 26       | ILUMINAÇÃO        | 1990         | 2,5         | 16            |
| 27       | ILUMINAÇÃO        | 1880         | 2,5         | 16            |
| 28       | AR CONDICIONADO   | 1400         | 2,5         | 16            |
| 29       | AR CONDICIONADO   | 1400         | 2,5         | 16            |
| 30       | AR CONDICIONADO   | 1400         | 2,5         | 16            |
| 31       | AR CONDICIONADO   | 1400         | 2,5         | 16            |
| 32       | AR CONDICIONADO   | 1400         | 2,5         | 16            |
| 33       | AR CONDICIONADO   | 1400         | 2,5         | 16            |
| 34       | AR CONDICIONADO   | 1400         | 2,5         | 16            |
| 35       | TORNEIRA ELÉTRICA | 4400         | 6           | 20            |
| 36       | TORNEIRA ELÉTRICA | 4400         | 6           | 20            |
| 37       | TOMADAS GERAL     | 3000         | 2,5         | 16            |
| 38       | TOMADAS GERAL     | 3000         | 2,5         | 16            |
| 39       | TOMADAS GERAL     | 3000         | 2,5         | 16            |
| TOTAL=   |                   | 31470        |             |               |

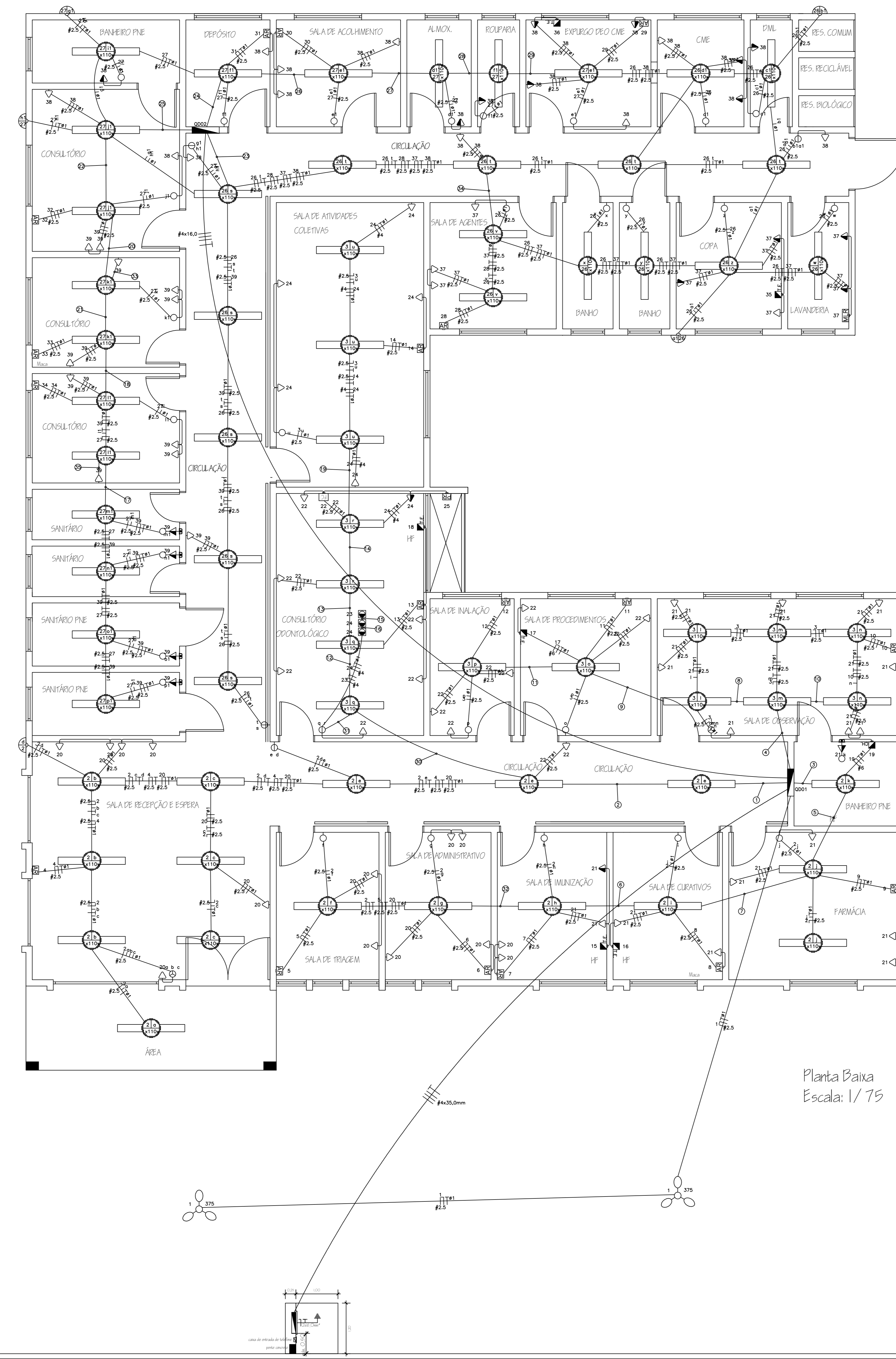
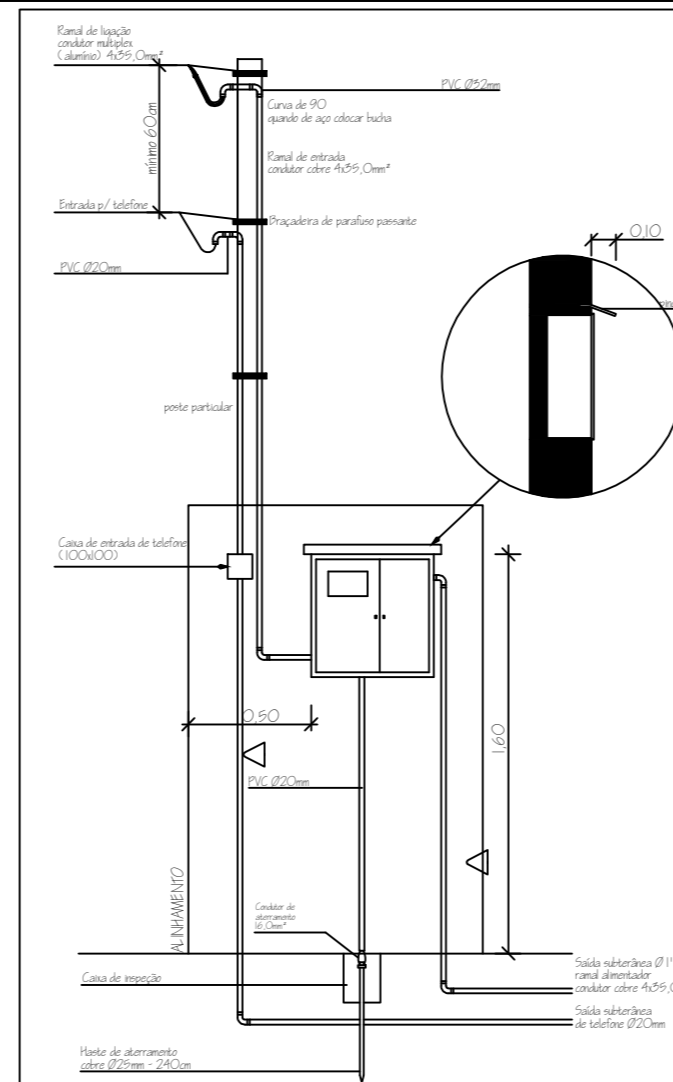


DETALHE DA MEDIÇÃO

Lançamento de Cabos

Lista de Cabos = CB\_TOTAL

| Tipo | Termino | Quantidade | Corrente | Seção Fase | Seção Neutro | Seção Terra | Corrente Nominal | Comprim. | Queda Tensão | Circuito  |
|------|---------|------------|----------|------------|--------------|-------------|------------------|----------|--------------|-----------|
| QD01 | QD01    | 60038      | 99.51    | 35.0       | 35.0         | 16.0        | 100              | 10       | 0.49         | Trifásico |
| QD02 | QD02    | 31470      | 52.16    | 16.0       | 16.0         | 16.0        | 60               | 10       | 0.55         | Trifásico |



Planta Baixa  
Escala: 1/75

Legenda:

- ① 11/4
- ② 11/4
- ③ 11/4
- ④ 11/4
- ⑤ 11/4
- ⑥ 11/4
- ⑦ 11/4
- ⑧ 11/4
- ⑨ 11/4
- ⑩ 11/4
- ⑪ 11/4
- ⑫ 11/4
- ⑬ 11/4
- ⑭ 11/4
- ⑮ 11/4
- ⑯ 11/4
- ⑰ 11/4
- ⑱ 11/4
- ⑲ 11/4
- ⑳ 11/4
- ㉑ 11/4
- ㉒ 11/4
- ㉓ 11/4
- ㉔ 11/4
- ㉕ 11/4
- ㉖ 11/4
- ㉗ 11/4
- ㉘ 11/4
- ㉙ 11/4
- ㉚ 11/4
- ㉛ 11/4
- ㉜ 11/4
- ㉝ 11/4
- ㉞ 11/4
- ㉟ 11/4
- ㊱ 11/4
- ㊲ 11/4
- ㊳ 11/4
- ㊴ 11/4
- ㊵ 11/4
- ㊶ 11/4
- ㊷ 11/4
- ㊸ 11/4
- ㊹ 11/4
- ㊺ 11/4
- ㊻ 11/4
- ㊼ 11/4
- ㊽ 11/4
- ㊾ 11/4
- ㊿ 11/4

LEGENDA

- △ TOMADA BAIXA H=0.30 100W
- ▲ TOMADA BAIXA H=0.30 600W
- ▲ TOMADA MÉDIA H=1.10 100W
- ▲ TOMADA MÉDIA H=1.10 600W
- CH.
- ☂ ARANDELA PARA LÂMPADA DE 60W CX. OCT. 10X10CM - ALTA EMBUTIDA NA ALVENARIA
- PONTO DE ESPERA PARA LUMINÁRIA NO TETO EQUIPADA COM 01 LAMPADA FLUORESCENTE DE 110W
- PONTO PARA FAN-COIL H = VAR.
- INTERRUPTOR SIMPLES EM CX 4X2
- 2 INTERRUPTORES SIMPLES EM CX 4X2
- 3 INTERRUPTORES SIMPLES EM CX 4X2
- MLR MAQUINA DE LAVAR ROUPA H=1.10, 1200W
- POSTE DE ILUMINAÇÃO COM 3 PÉTALAS 375W
- PONTO DE FORÇA PARA PRESSURIZADOR H= VAR.
- QUADRO DE DISTRIBUIÇÃO DE CIRCUITOS INSTALADO A 1,5M DO PISO ACABADO
- 1 INTERRUPTOR SIMPLES + 1 TOMADA 2P+T 20A, 250V, PINO CILINDRICO 4 MM, PADRÃO BRASILEIRO NBR 14136, H=1,10M EM CAIXA 4X2
- AB PONTO PARA AR CONDICIONADO 10000 BTU
- AB PONTO PARA AR CONDICIONADO 12000 BTU EM DAILET
- AB PONTO PARA AR CONDICIONADO 18000 BTU EM DAILET
- NO PISO - 2P+T 20A - CX.10X5X5CM 20B, 220 OU 230 V
- T.E. TORNEIRA ELÉTRICA H=1.10, 4400W

| Revisão | Assunto | Data: | Visto |
|---------|---------|-------|-------|
|         |         |       |       |
|         |         |       |       |
|         |         |       |       |
|         |         |       |       |

Departamento de Engenharia & Arquitetura

Obra: **UBS LEO ALVIM FALLER**

Descrição: **Projeto Elétrico**

Endereço da obra: **Rua Professora Carolina Alvim - Leo Alvim Faller - Taquari/RS**

Responsável técnico:  
Engº Civil Flávio de Andrade - CREA 111.653

Área: 416,01m²

Data: **Mai/2019**

Escala: **1/75**

Prancha: **05/8**

Fone: (51)3653-1266 (225) e-mail: planejamento@taquari-rs.com.br