

PLANTA DE VIGAS DE BALDRAME
ESC.: 1/75

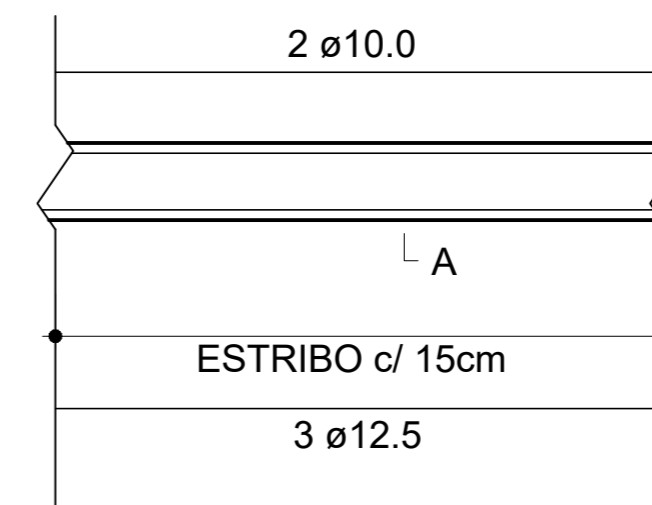
ELEMENTO	AÇO	N	DIÂM. (mm)	QUANT.	UNIT (m)	N. BARRAS		
VIGA 01	CA-50	1	10	2	25,55	5		
	CA-50	2	12.5	3	25,55	7		
	CA-60	3	5	170	0,90	13		
VIGA 02	CA-50	1	10	2	2,65	1		
	CA-50	2	12.5	3	2,65	1		
VIGA 03	CA-50	1	10	2	25,55	5		
	CA-50	2	12.5	3	25,55	7		
	CA-60	3	5	170	0,90	13		
VIGA 04	CA-50	1	10	2	5,10	1		
	CA-50	2	12.5	3	5,10	2		
	CA-60	3	5	35	0,90	3		
VIGA 05	CA-50	1	10	2	5,10	1		
	CA-50	2	12.5	3	5,10	2		
	CA-60	3	5	35	0,90	3		
VIGA 06	CA-50	1	10	2	5,10	1		
	CA-50	2	12.5	3	5,10	2		
	CA-60	3	5	35	0,90	3		
VIGA 07	CA-50	1	10	2	5,10	1		
	CA-50	2	12.5	3	5,10	2		
	CA-60	3	5	35	0,90	3		
VIGA 08	CA-50	1	10	2	5,10	1		
	CA-50	2	12.5	3	5,10	2		
	CA-60	3	5	35	0,90	3		
VIGA 09	CA-50	1	10	2	5,10	1		
	CA-50	2	12.5	3	5,10	2		
	CA-60	3	5	35	0,90	3		
VIGA 10	CA-50	1	10	2	5,10	1		
	CA-50	2	12.5	3	5,10	2		
	CA-60	3	5	35	0,90	3		
TOTAL BARRAS CA-50 Ø10.0mm						18	0,617	133,27
TOTAL BARRAS CA-50 Ø12.5mm						22	0,963	254,23
TOTAL BARRAS CA-60 Ø5.0mm						49	0,154	90,55

VOLUME DE CONCRETO 25 MPa = 6 m³

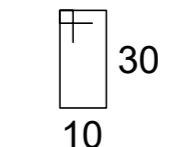
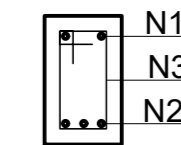
VOLUME DE FORMAS = 75,1 m²

Ref: Tabela Gerdau

VIGA DE BALDRAME - 15x40cm



SEÇÃO A-A



Ø5.0 C=90

Departamento de Engenharia & Arquitetura

Obra: Ampliação Escola Emilio Schenk

Descrição: Projeto de vigas de baldrame

Endereço da obra: RUA OSVALDO MICHEL - LÉO ALVIM FALLER

Responsável técnico:
Sérgio Vinicius Noschang CREA RS 152282

Projetista: Área: 273,40 m²

Fone: (51)3653-1266 (225) e-mail: planejamento@taquari-rs.com.br

Data:
Fevereiro/ 2019

Escala:
1/75

Prancha:
EST
02-06