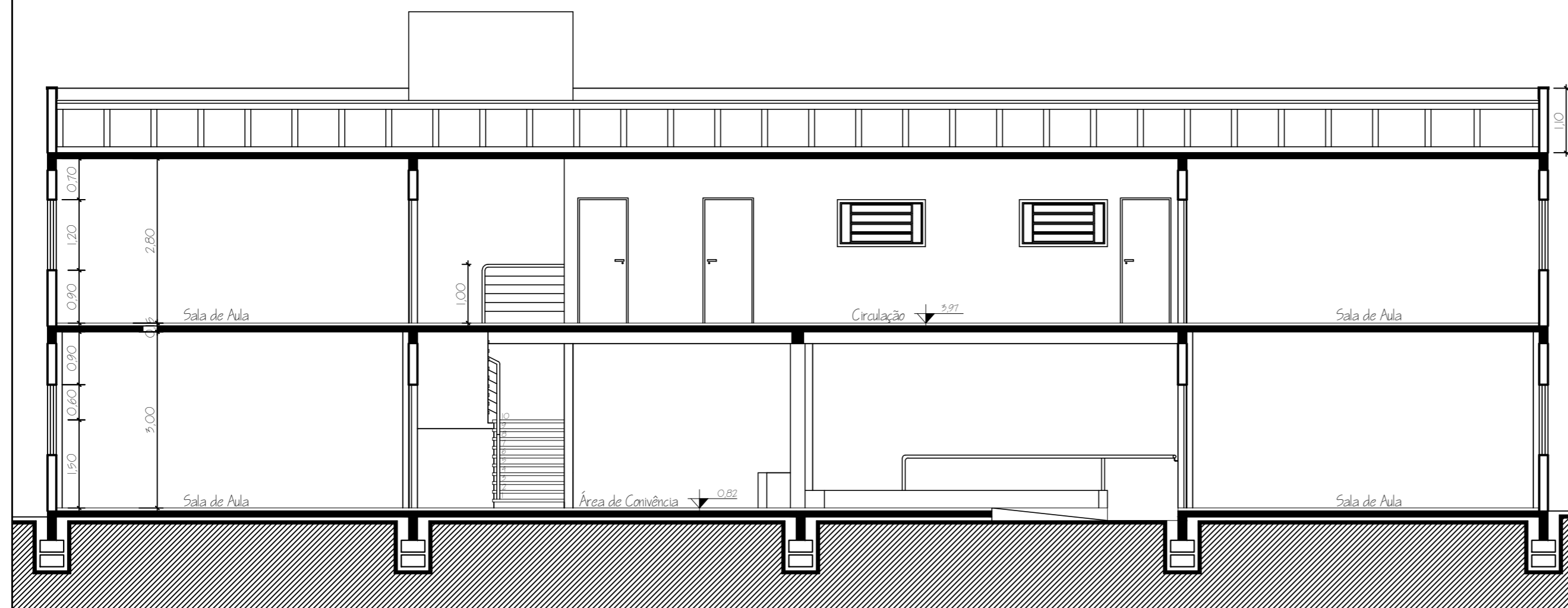


CORTE CC  
ESC.: 1/75



CORTE BB  
ESC.: 1/75

Departamento de  
Engenharia & Arquitetura

Fone: (51)3653-1266 (225) e-mail: planejamento@taquari-rs.com.br

Obra: Ampliação Escola Emílio Schenk

Data:  
Fevereiro/2019

Descrição: Corte BB' e Corte CC'

Escala:  
1/75

Endereço da obra: RUA OSVALDO MICHEL - LEO ALVIM FALLER

Prancha:  
ARQ  
04-04

Responsável técnico:  
Sérgio Vinícius Noschang CREA RS 152282

Projetista: \_\_\_\_\_ Área: 273,40 m²